

# 한우자조금관리위원회



한우자조금관리위원회  
[www.hanwooboard.or.kr](http://www.hanwooboard.or.kr)



- ◆ 할인마트인 홈에버(35개지점)에 내방하는 고객을 대상으로 지속적인 CF홍보
- ◆ 주 고객 20대 후반 ~ 40대로 주요 소비층에 상품과 이미지 광고
- ◆ 중앙에는 한우 동영상광고 홍보
- ◆ 한우자조금관리위원회에서 원하는 자세한 내용까지 게재 가능( 이벤트에 대한 안내 - 홍보 효과 우수)
- ◆ 한우 소개 홍보, 이미지 홍보, 페스티벌 등 이벤트로 활용
- ◆ 105" 16 : 9 비율의 대형 스크린을 이용 광고효과 탁월
- ◆ 할인마트 홈에버의 105" 대형 스크린에 한우의 우수성을 알려 구매로 이어지게 한다

## 제품 개요

- ◆ 고품질, 고화질을 지원하는 영상 등록용 광고 솔루션
- ◆ 안정성이 뛰어난 셋탑박스(새로운 Ver. 2)
- ◆ 전국 네트워크 연동으로 CF동영상과 플래시 광고의 스케줄링 기능과 화면 분할 능력 뛰어남

## 주요 기능

- ◆ 실시간 IP Protocol 사용
- ◆ Full HD급 고화질 구현
- ◆ 다양한 화면 분할 가능( 각기 다른 내용의 영상물 송출)
- ◆ 안정성이 뛰어난 Set top Box( 자동 On & Off 기능 탑재)
- ◆ 유/무선 랜 기능
- ◆ 동영상과 CF 광고의 시간과 기간, 노출 반복 설정을 할 수 있는 스케줄러 기능
- ◆ 서버 연동으로 전국 홈에버에 설치 된 영상장비에 영상물을 동시 다발적으로 업로드/ 다운로드





- 한우 CF광고 부분  
= 할인마트 이용 고객에게 한우의 우수성과 이용  
장려를 위한 한우 CF 홍보



텍스트로 실시간 뉴스 내용 송출

105" 대형 화면

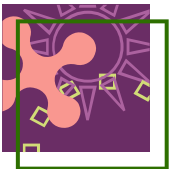


협회에서 원하는 즉시 실시간으로 이미지(동영상)  
전송 후 광고

할인마트인 홈에버(35개지점)에 내방하는 고객을  
대상으로 지속적인 CF홍보

영상매체를 활용하면 한우의 우수한 이미지를 새롭게  
부각 시킬 수 있다

네트워크 구축으로 광고주의 의도가 반영된  
플래시 영상물 송출





## 105" 대형 화면 특징

### 1. 대형 화면 설치 대수 - 105" 대형

- 설치 가능 지점수 : 홈에버 35개 전지점( 한 지점당 105" 1EA 설치)
- 설치위치 : 할인마트 내방 고객이 자주 모이는 장소와 넓은 휴식 공간

### 2. 운영 시간대

- Open 10시 ~ 24시/ 하루 14시간 운영

### 3. 홍보물과 고객을 위한 동영상 상영 비율

- 30분 외부 광고 : 30분 홈에버CF 및 동영상 상영

### 4. 기업체 동영상광고 노출 횟수

- ① 15초 광고 5분에 1회 송출(1개점 기준) / ② 1시간 = 6회 광고
- ③ 6회 \* 14시간 = 하루 84회 동영상광고 / ④ 84회 \* 한 달(31일) = 2,604회 광고
- ⑤ 홈에버 35개점 송출 시 = 2,604회 \* 35개점 = 91,140회 송출(1달 기준)

### 4. 광고형태

- CF 동영상 또는 플래시 Full광고 (부드럽고 편한 움직임)

### 5. 구좌수

- 한 셋탑(지점) 당 전체 20구좌 홍보물만 상영(사이클 5분기준)

### 6. 광고 특징

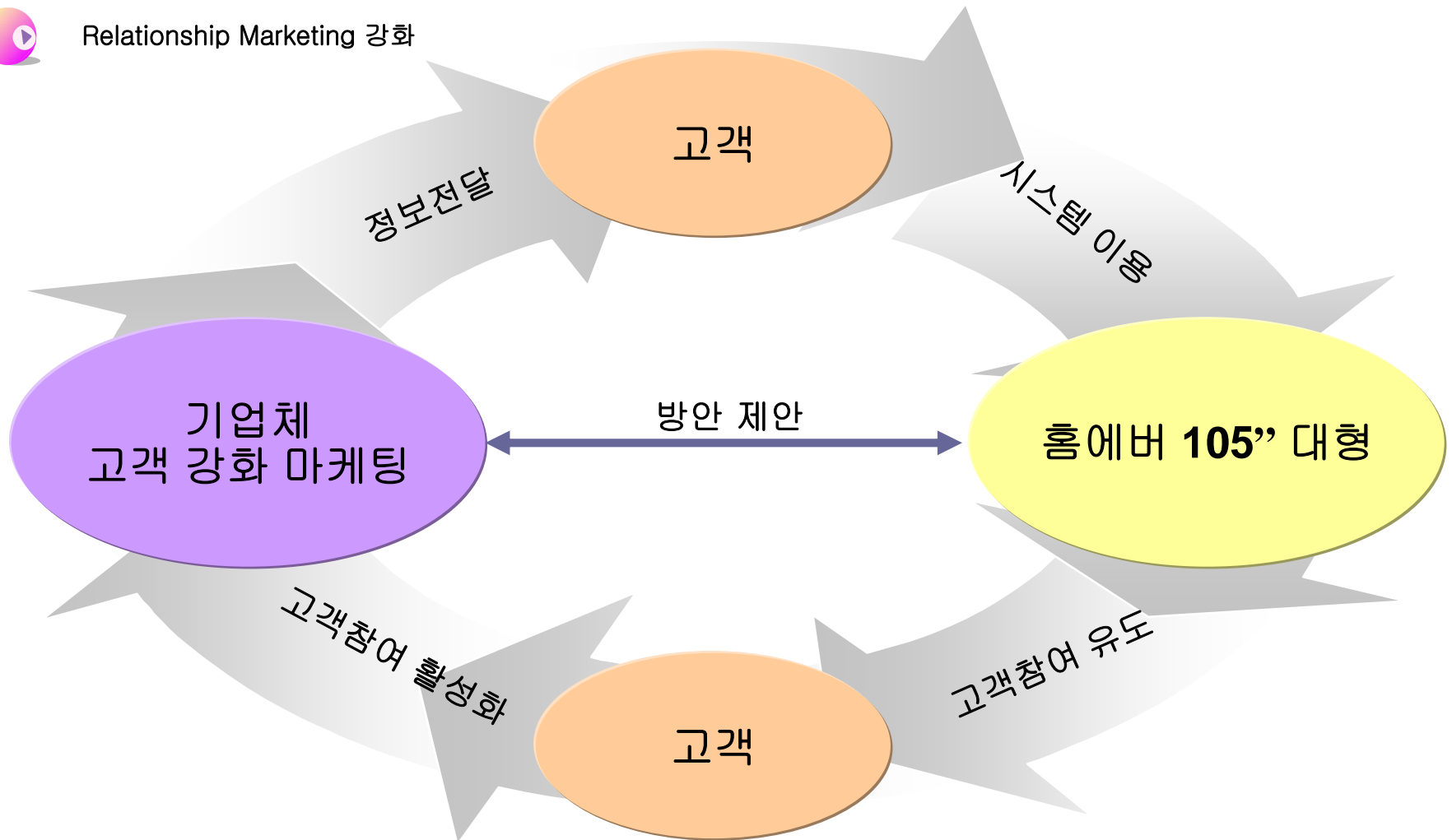
- 할인마트 홈에버(35개지점)에 내방하는 고객을 대상으로 지속적인 홍보가능
- 주 고객 20대 후반 ~ 40대로 주요 소비층에 광고



- ◆ 105" 대형 화면 특징 중 4번항 부연설명
- 기업 광고 이외에 고객참여 이벤트로도 이용 가능
- (예: 기업체 6월 여름겨냥 이벤트 실시)



Relationship Marketing 강화



광고주와 뷰테크의 협력관계 구축으로 다양한 시스템 요소를 이용하여 고객의 다양한 요구를 충족시켜 광고주의 상품 판매신장과 이익증진의 마케팅요소로 활용 가능



## 충북 제1회 한우사랑대축제 행사 안내

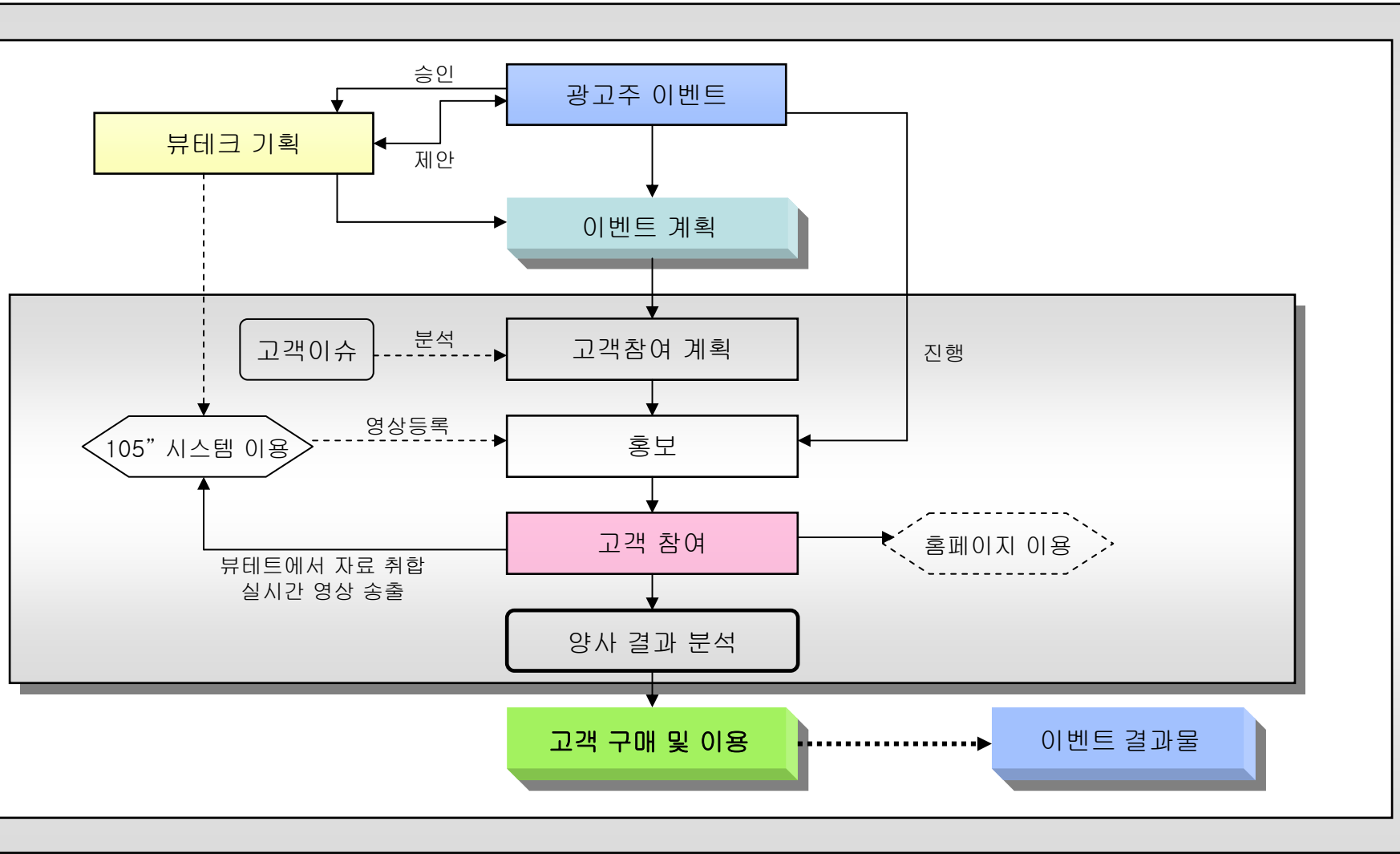


- ☞ 홈에버 내방 고객에게 이벤트 홍보
- ☞ 105" 대형 화면으로 홈에버에 내방하시는 고객에게 “충북한우사랑축제”를 알려 참여율을 높일 수 있다.
- ☞ 할인마트를 이용하는 소비층에게 한우의 우수성과 이벤트 사항을 상세히 알릴 수 있다





업무 플로우 = 주안점은 고객 참여를 위한 이벤트는 광고주의 매출 증진에 기여하는 방안을 모색하여 충성도 높은 고객을 확보하는 것에 의미가 있으며, 양사간 업무 공조로 Win-Win 효과를 낼 수 있음





## 대형 광고 비용( VAT 별도)

광고비

홈에버 한 지점당 순 광고비 월 ₩500,000

1년 광고비

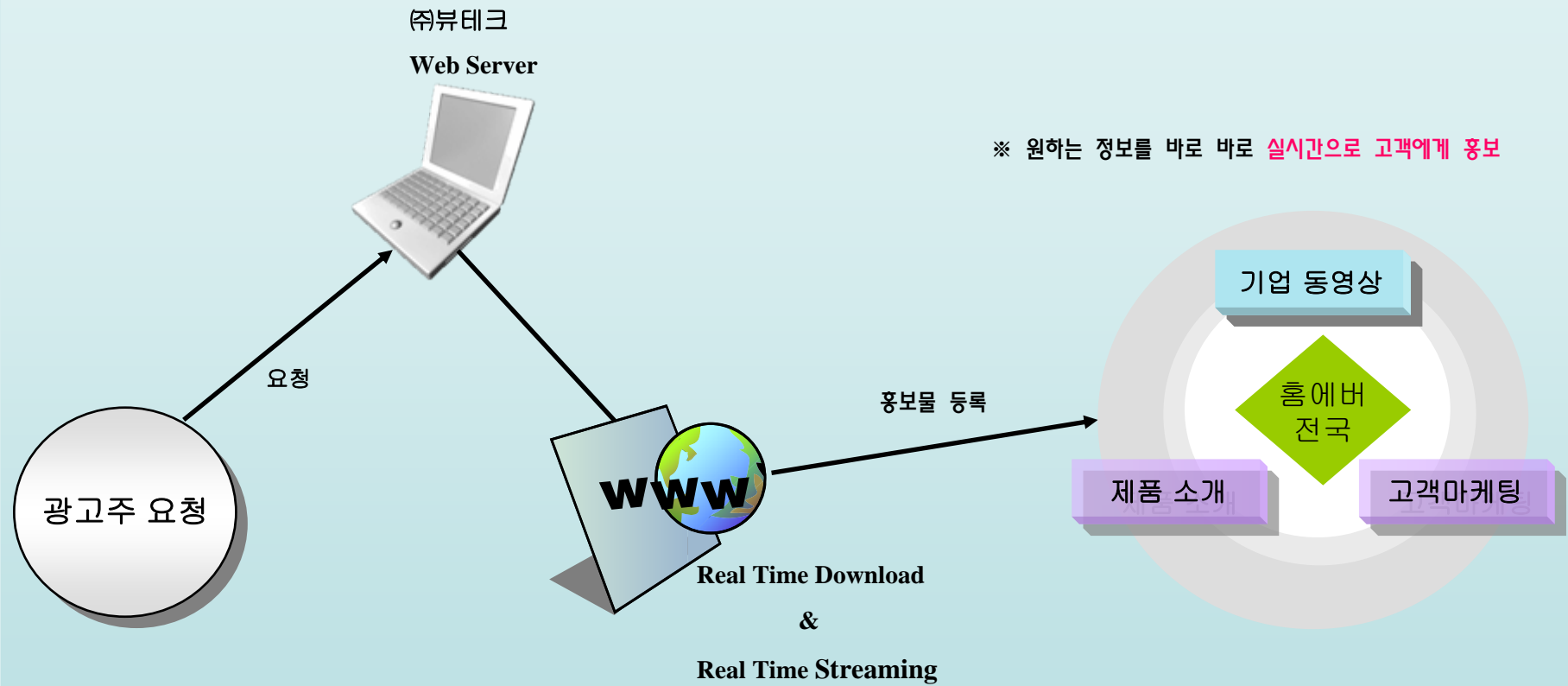
- ※ 한 개 지점 1년 광고
- 1년 광고비 ₩6,000,000(VAT 별도)
- 예: 1년 광고 \* 10 지점 = ₩60,000,000원

제작비용

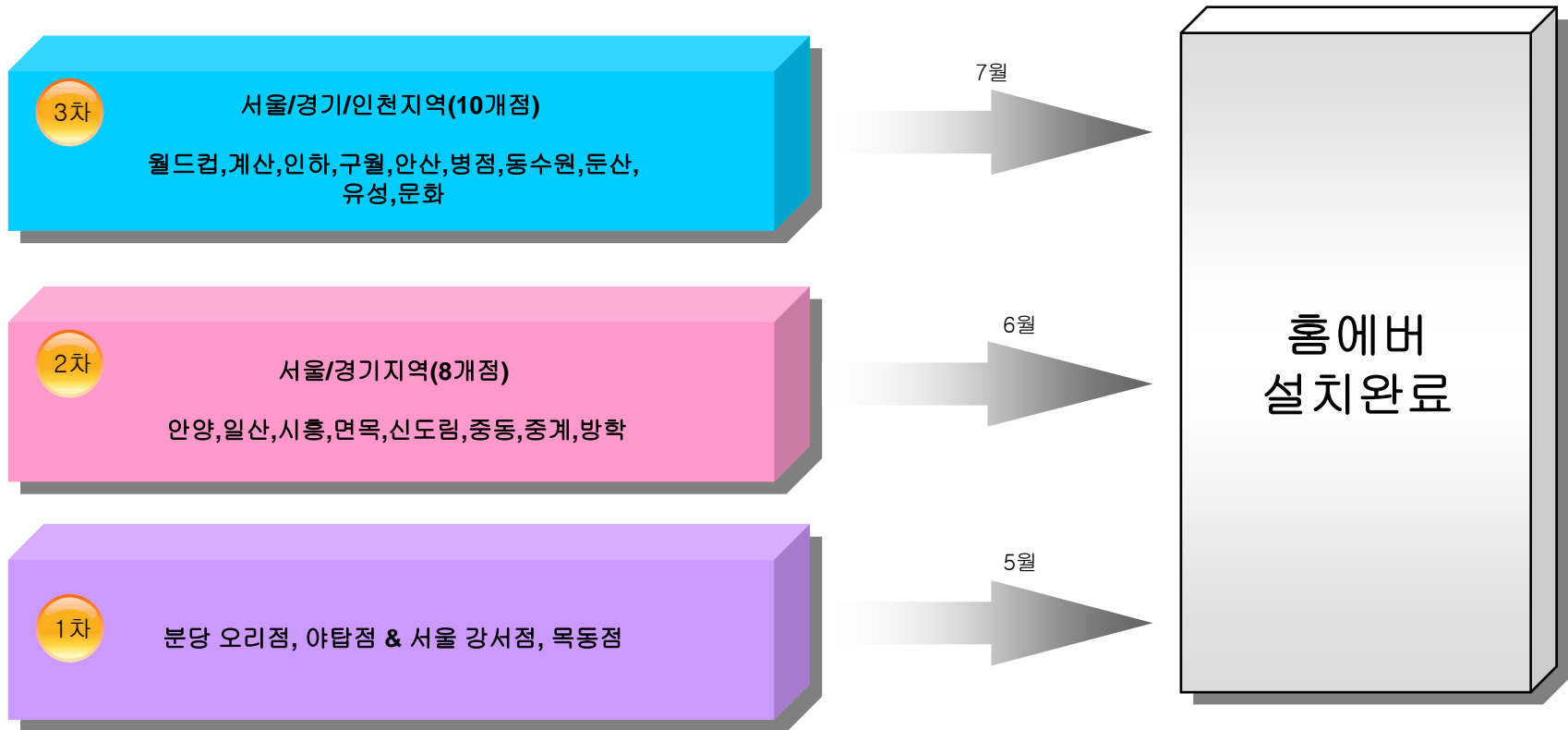
- ※ 제작비용
- 광고주가 보유한 CF동영상 있을 시 청구 안됨
- 뷰테크에서 제작 가능한 디자인은 플래시 영상임( 플래시 제작비 일십만원)



## 운영 이해도



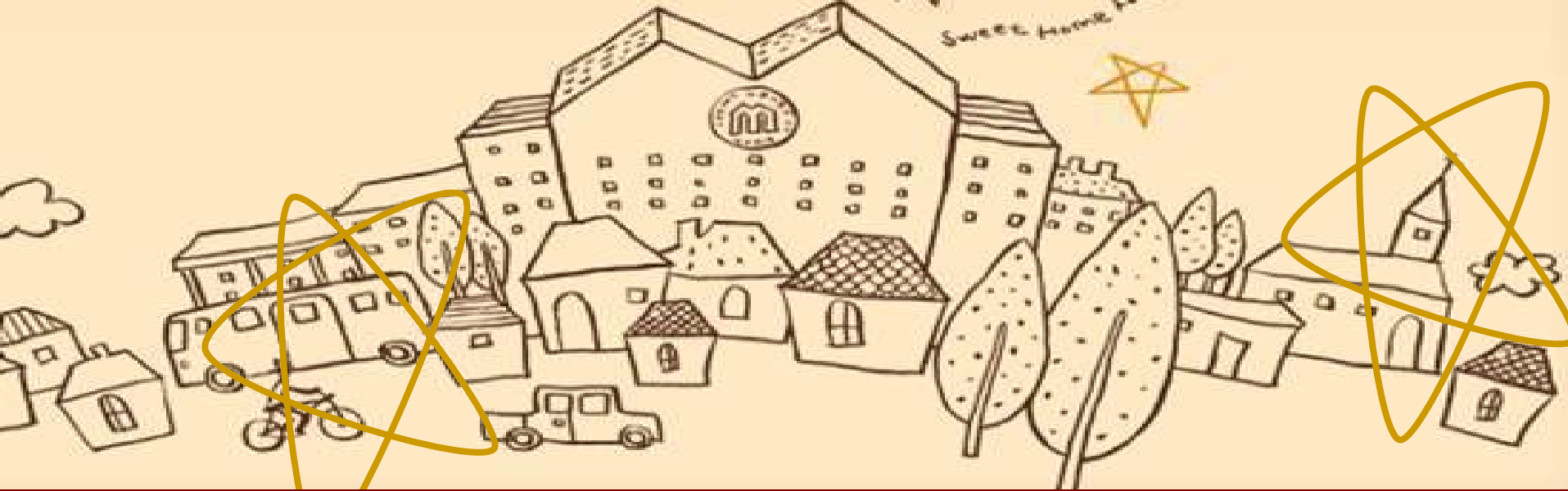
◆ 설치 점의 상황에 따라 일정은 수정 될 수 있으며, 설치점도 변경 될 수 있음



4차

4차 지역 전라/경상권 12개점

청주,천안,동춘,울산,해운대,순천,장림,전주,칠곡,내당,상주,포항점 → 8월설  
치



**대형 광고용 스크린(105")**

**홈에버 설치 예**







## 한우와 한우가 아닌 것은 하늘과 땅 차이입니다!

이 땅위에 자존심 **한우**

**【특별한 맛】**  
한우는 다른 쇠고기에 비해 맛을 좋게 한다는 물레안반이 많이 활용되어 있습니다. 또 고기지방을 제거하는 과정을 잘라 한 어마는 산이 수돗물 쇠고기보다 높아 고품질의 맛을 냅니다.

**【넓다른 용도】**  
한우는 신선합니다. 산지에서 바로 공 급되어 냉장시스템으로 유통되기 때문 입니다. 이는 한우의 맛, 육질 그리고 용도에 많은 영향을 주게 됩니다.

**【높은 안전성】**  
한우는 질병에 강건하여 유종의 특이성 외에 기능적 특이로 항생물/진통제/기 존치 약제로 농약이 가장 안전한 쇠고 기입니다.


**한우지조금관리위원회**
[www.hanwooboard.or.kr](http://www.hanwooboard.or.kr)
TEL: 02-627-4200